

Proactieve zorgplanning bij mensen met COPD

Sandra Post van der Burg
en Marianne Laurman
longverpleegkundigen
longzorg@aafje.nl
085-8880920



deelnemers: wie, wat, waar?



Wat doen we dit uur?

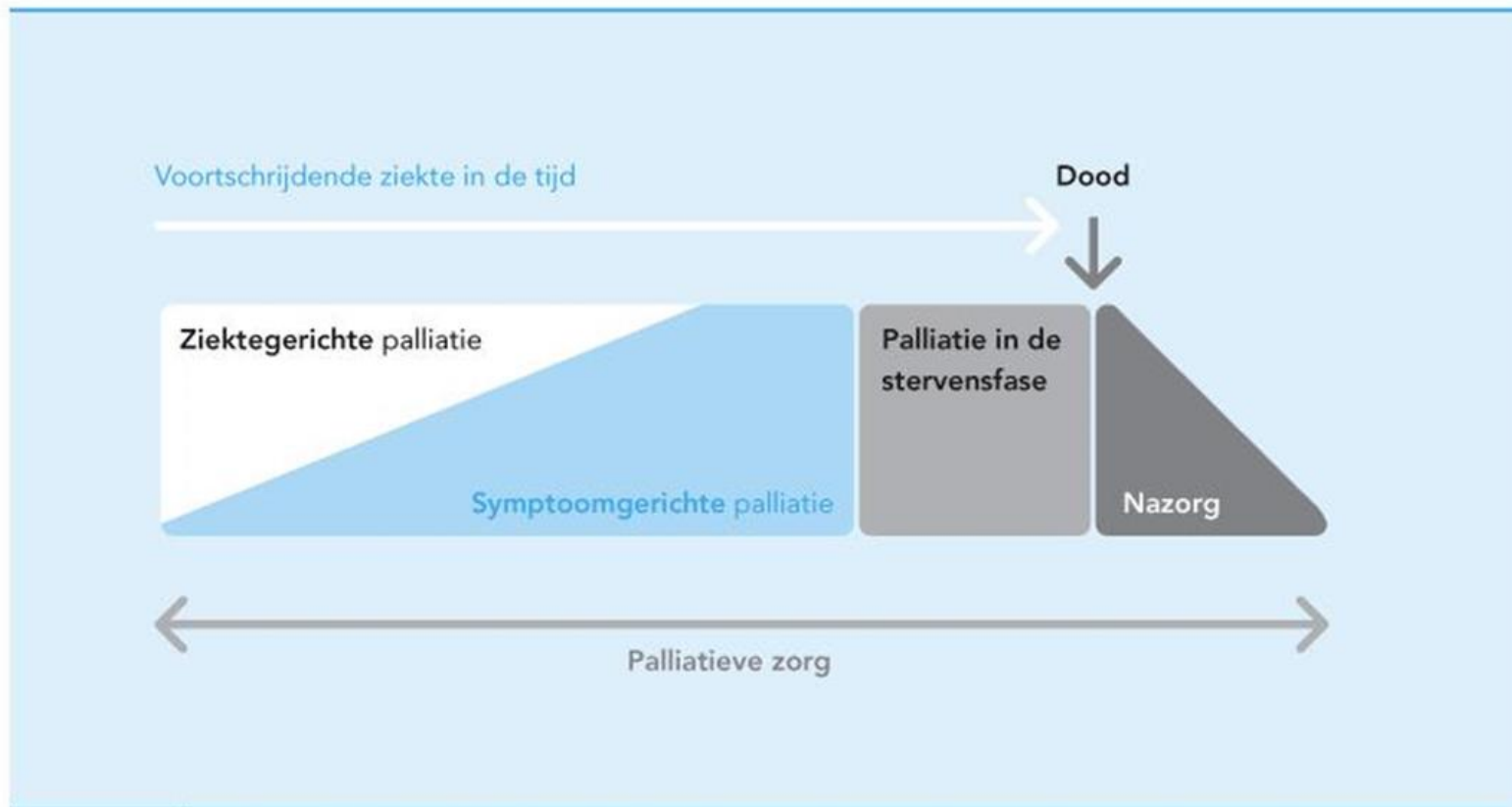
- verloop COPD
- tijdig signaleren en markeren
- film over Carla
- nabespreken: 4 domeinen en sociale kaart
- positieve gezondheid

tijd over? nog een film

Ervaringen met COPD?

Proactieve zorgplanning bij COPD?

Wanneer signaleren en markeren?



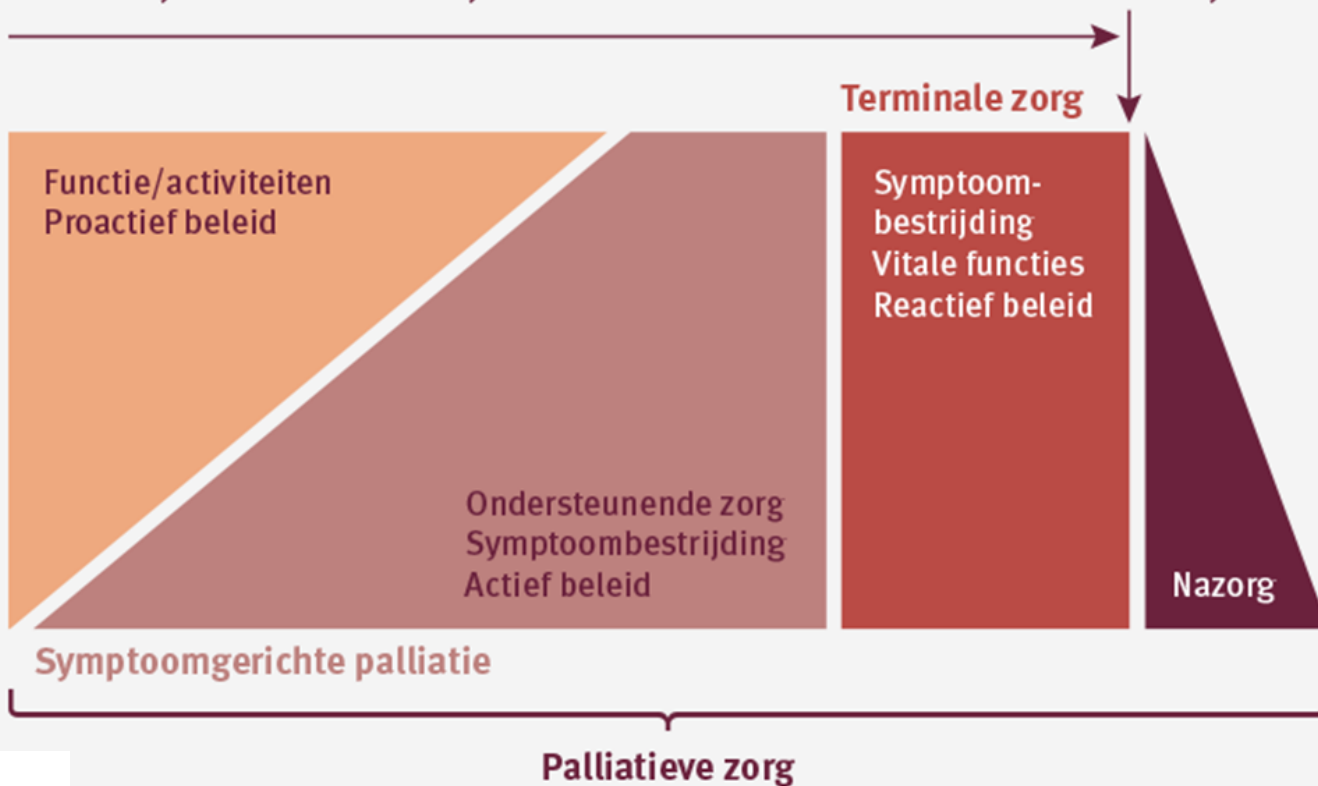
Figuur 1 Het spectrum van de palliatieve zorg

DE 4 FASEN IN DE PALLIATIEVE ZORG



Voortschrijdende ziekte in de tijd

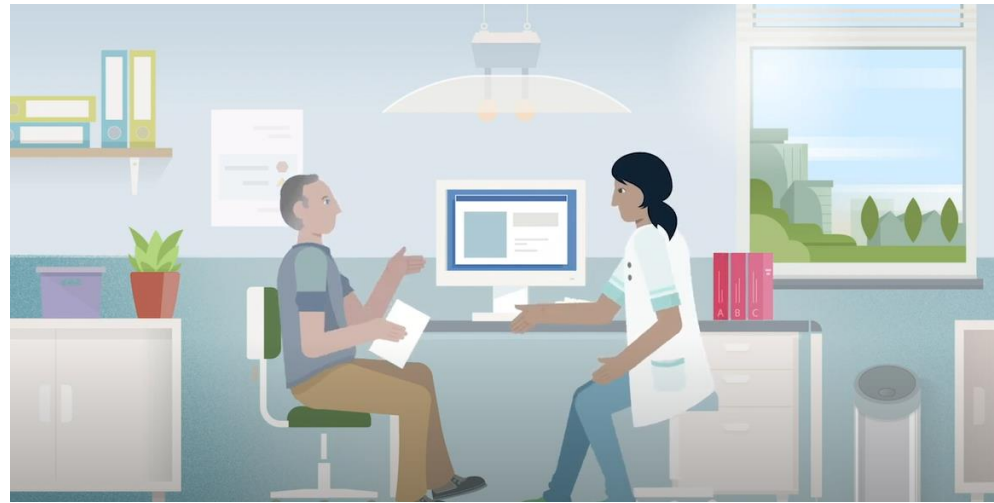
Overlijden



uit **Compassion** projekt 2017:
palliatievezorgcopd.nl/markeringstool

Animatievideo

In gesprek over wensen en zorgen bij ernstige
COPD





Agora maakte 4 persona's:

mensen die leven met dementie,
Parkinson, COPD, nierfalen, en hun
naasten.

Over Carla en haar ziekte COPD

Carla Jonkman is 62 jaar.

Haar laatste levensfase is aangebroken, hoe lang die duurt is onduidelijk.

Carla is alleenstaand en heeft twee zoons, van wie er een nog thuis woont.

Je ontdekt hoe Carla omgaat met het feit dat ze niet meer beter wordt en welke gevolgen de ziekte COPD heeft op haar dagelijks leven. Als kijker loop je als het ware een dagje mee met Carla.

Carla vertelt hoe zij haar toekomst ziet en welke steun ze ontvangt vanuit haar omgeving.

De film duurt 5 minuten.

Welke vragen kan iemand hebben in deze fase van het leven?

Lichamelijk

Hoe ga ik om met pijn?

Welke behandeling wil ik nog?

Wie helpt mij bij lichamelijke klachten?

Psychisch

Hoe ga ik om met mijn verdriet?

Hoe ga ik om met mijn angst of somberheid?

Bij wie kan ik terecht?



Palliatieve benadering

Sociaal

Wie kan mij ondersteunen bij financiële problemen?

Kan ik nog thuis blijven wonen?

Hoe onderhoud ik mijn contacten?

Zingeving

Wie ben ik (nog)?

Wat gebeurt me?

Wie/wat inspireert mij?

Carla Jonkman

<https://www.youtube.com/watch?v=kO-YE7adGrY>



Wat weet je over het leven van je patiënt/cliënt?

Wat is je primaire focus als je mensen treft?

Wat weet je over het belang van de 4 dimensies voor je patiënt?
(lichamelijk, psychisch, sociaal, zingeving)

Ken je het hulpaanbod binnen en buiten je organisatie?

Longfonds

VPTZ

Wmo-sociaal wijkteam

UVV

Zonnebloem

kerken, moskee

Centrum voor Levensvragen

Ambulance wens

tips?

Het model van Positieve Gezondheid (het 'spinnenweb') kan je helpen om met een cliënt als Carla in gesprek te gaan (4 dimensies van de palliatieve benadering overlappen)

landelijkexpertisecentrumsterven.nl/de-laatste-1000-dagen-hoe-doe-je-dat-goed

MIJN POSITIEVE GEZONDHEID

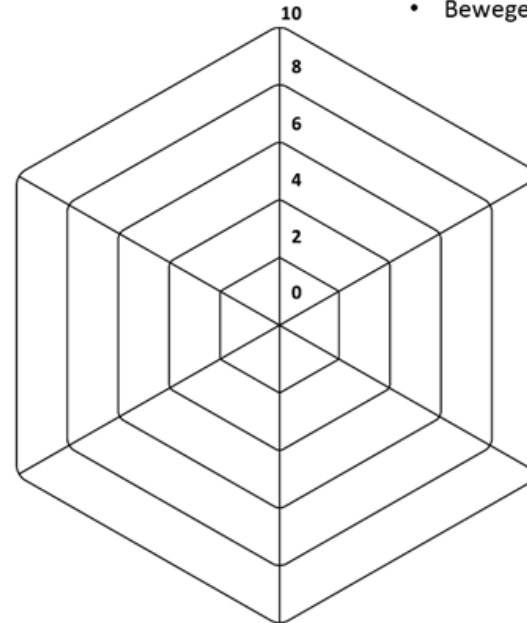
- Zorgen voor jezelf
- Je grenzen kennen
- Kennis van gezondheid
- Omgaan met tijd
- Omgaan met geld
- Kunnen werken
- Hulp kunnen vragen



- Sociale contacten
- Serieus genomen worden
- Samen leuke dingen doen
- Steun van anderen
- Erbij horen
- Zinvolle dingen doen
- Interesse in de maatschappij



- Je gezond voelen
- Fitheid
- Klachten en pijn
- Slapen
- Eten
- Conditie
- Bewegen



- Onthouden
- Concentreren
- Communiceren
- Vrolijk zijn
- Jezelf accepteren
- Omgaan met verandering
- Gevoel van controle



- Zinvol leven
- Levenslust
- Idealen willen bereiken
- Vertrouwen hebben
- Accepteren
- Dankbaarheid
- Blijven leren



- Genieten
- Gelukkig zijn
- Lekker in je vel zitten
- Balans
- Je veilig voelen
- Hoe je woont
- Rondkomen met je geld



© Institute for Positive Health (IPH) | iph.nl | Gespreksinstrument 1.0

Agonizomai, leven met COPD is een film die in 15 minuten laat zien hoe COPD door de patiënt en diens naasten beleefd wordt

<https://vimeo.com/50685552>

Agonizomai,
Grieks voor strijden, zwoegen

‘Vul nooit het leven van een cliënt in, ga altijd uit van iemands eigen behoefte’