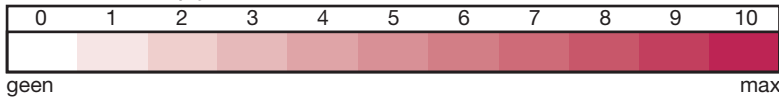
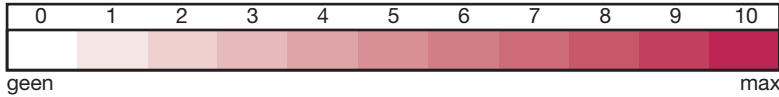


Datum: Patiënt: **Naam:** **Voornaam:**

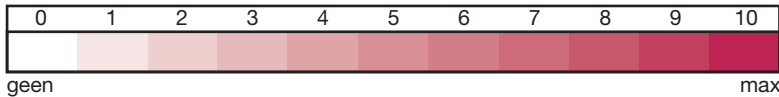
Hoe zou u uw pijn **op dit moment** beoordelen?






Hoe hevig was de **hevigste** pijn in de afgelopen 4 weken?



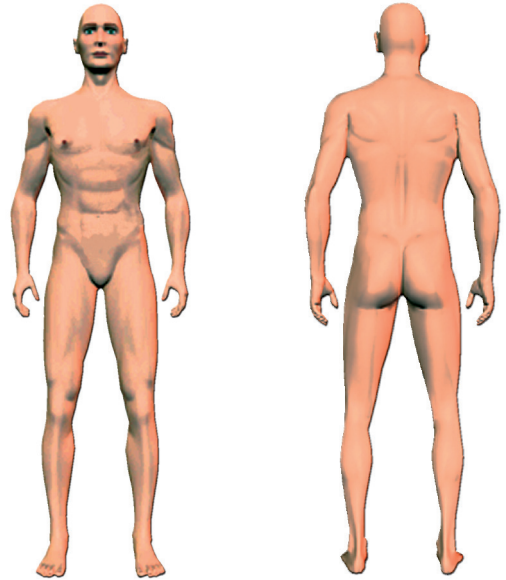
Hoe hevig was de pijn **gemiddeld** in de afgelopen 4 weken?



Kruis één afbeelding aan die het verloop van uw pijn het beste weergeeft:

- 
Aanhoudende pijn met lichte schommelingen
- 
Aanhoudende pijn met pijnaanvallen
- 
Pijnaanvallen, daartussen pijnvrij
- 
Pijnaanvallen, daartussen pijn

Geef hieronder uw **belangrijkste pijngebied** aan



Straalt de pijn uit naar andere gebieden van het lichaam? ja nee

Zo ja, teken dan de richting en de plaats waarheen de pijn uitstraalt.

Hebt u in de aangegeven gebieden last van een branderig gevoel (bijvoorbeeld als van brandnetels)?

nooit nauwelijks weinig matig hevig zeer hevig

Hebt u in het gebied van uw pijn een kriebelend of prikkelend gevoel (zoals mieren, zwakke stroom)?

nooit nauwelijks weinig matig hevig zeer hevig

Is een lichte aanraking (kleding, beddengoed) in dit gebied pijnlijk?

nooit nauwelijks weinig matig hevig zeer hevig

Hebt u in het gebied van uw pijn schietende pijnaanvallen, als elektrische scheuten?

nooit nauwelijks weinig matig hevig zeer hevig

Is kou of warmte (badwater) in dit gebied wel eens pijnlijk?

nooit nauwelijks weinig matig hevig zeer hevig

Hebt u in de door u aangegeven gebieden last van een doof gevoel?

nooit nauwelijks weinig matig hevig zeer hevig

Wekt een lichte druk, bijvoorbeeld met de vinger, in dit gebied pijn op?

nooit nauwelijks weinig matig hevig zeer hevig

(in te vullen door de arts)

nooit nauwelijks weinig matig hevig zeer hevig

x 0 = x 1 = x 2 = x 3 = x 4 = x 5 =

Datum: Patiënt: **Naam:** **Voornaam:**

Neem hier de totaalscore over van de pijnvragenlijst:

Totaalscore

Tel hierbij de volgende getallen op die horen bij de aangekruiste afbeelding van het pijnverloop en de uitstralende pijn. Bereken vervolgens de eindscore:



Aanhoudende pijn met lichte schommelingen

0



Aanhoudende pijn met pijnaanvallen

- 1

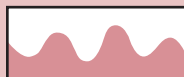
indien aangekruist, of



Pijnaanvallen, daartussen pijnvrij

+ 1

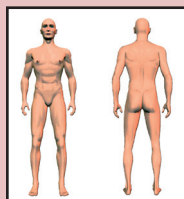
indien aangekruist, of



Pijnaanvallen, daartussen pijn

+ 1

indien aangekruist



Uitstralende pijn?

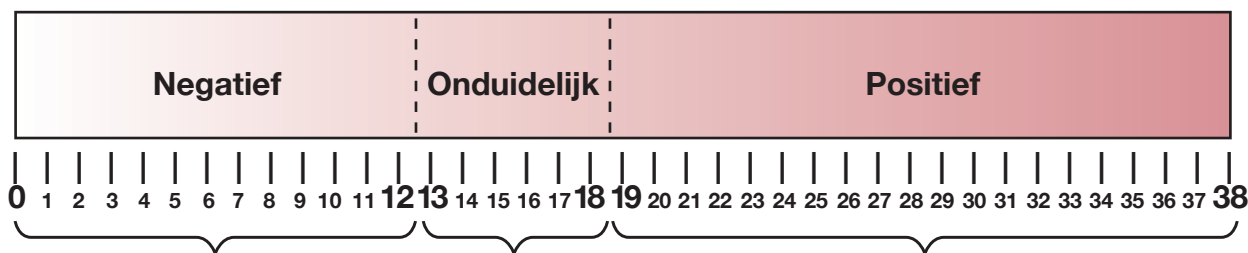
+ 2

zo ja

Eindscore

Uitkomst van de screening

Eindscore



neuropathische pijncomponent onwaarschijnlijk (< 15%)

uitkomst niet eenduidig, neuropathische pijncomponent kan toch aanwezig zijn

neuropathische pijncomponent waarschijnlijk (> 90%)

Deze vragenlijst kan geen medische diagnostiek vervangen!

Deze vragenlijst is bedoeld om te screenen op aanwezigheid van een neuropathische pijncomponent.

Ontwikkeling/Referentie: Freynhagen R, Baron R, Gockel U, Tölle TR. painDETECT: a new screening questionnaire to identify neuropathic components in patients with back pain. *Curr Med Res Opin.* 2006 Oct; 22(10): 1911-20
 Nederlandse vertaling: Timmerman H. et al. Cross-Cultural Adaptation to the Dutch Language of the PainDETECT-Questionnaire. *Pain Practice*, Volume 13, Issue 3, 2013, 206-214