



De vertrouwde zorgverlener mee naar de hospicevoorziening

Oproep voor continuïteit van zorg en begeleiding in een hospicevoorziening voor mensen met reeds georganiseerde specialistische zorg of begeleiding.

Deze factsheet is een samenvatting van de uitgebreidere position paper.



Voor mensen die al jarenlang begeleiding en zorg ontvangen, is het essentieel dat deze vertrouwde zorgverleners hen blijven begeleiden tijdens hun verblijf in de hospicevoorziening. Denk bijvoorbeeld aan deze doelgroepen die ambulante of in (woon)zorginstellingen begeleid worden:

- mensen met dementie
- mensen met ALS
- mensen die al lange tijd onder behandeling zijn in de geestelijke gezondheidszorg en/of verslavingszorg
- mensen met een verstandelijke beperking

Een man van 52 jaar met ALS werd vanuit zijn huis opgenomen in een hospicevoorziening. Zijn gezinsleden delen cruciale informatie over zijn signalen van ongemak, zoals knipperen met de ogen of een lichte handbeweging. Ook noemen zij het belang van zijn spraakcomputer en vertrouwde rituelen, zoals het luisteren van muziek.

Tijdens een overleg voorafgaand aan de opname in de hospicevoorziening geeft de verpleegkundige van het ALS team praktische adviezen, bijvoorbeeld dat veranderingen in houding vaak ongemak aanduidt en hoe dagelijkse structuur rust brengt. Deze ALS verpleegkundige blijft op geplande momenten betrokken tijdens het verblijf in het hospice, wat de zorgverleners in de hospicevoorziening helpt om de zorg nauwkeurig af te stemmen. Door deze samenwerking blijft deze man comfortabel en rustig, tot grote opluchting van zijn naasten.

Drempels bij het continueren van zorg en begeleiding

In de praktijk worden diverse drempels ervaren. Een extra consultatiemogelijkheid, overleg of het continueren van de fysieke aanwezigheid kan van grote waarde zijn. De drempels ontstaan vaak door onduidelijkheid over:

- verantwoordelijkheden
- financieringsmogelijkheden
- de rolverdeling tussen vertrouwde zorgverleners en de medewerkers en vrijwilligers van de hospicevoorziening.

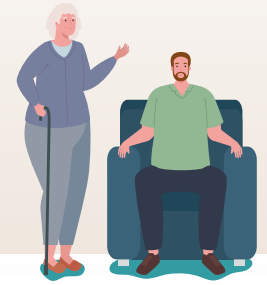
Het is van groot belang dat zorgverleners binnen hospicevoorzieningen en de vertrouwde begeleiders gezamenlijk een passende balans vinden. Duidelijke afspraken, effectieve samenwerking, passende financiering en transparante communicatie zijn essentieel om te waarborgen dat de cliënt in de hospicevoorziening de zorg en begeleiding ontvangt die aansluit bij iemands unieke behoeften.



Financiering en verantwoordelijkheid bij continuïteit van zorg

In hospicevoorzieningen kunnen verschillende financieringsroutes van toepassing zijn. De financieringsmogelijkheden zijn soms complex en niet altijd volledig bekend bij verwijzers, zorgverleners en naasten.

Er zijn echter wel degelijk mogelijkheden om de begeleiding door de vertrouwde begeleider voort te zetten in de hospicevoorziening.



Om de onzekerheden over de financiering weg te nemen, kunnen hospicevoorzieningen met vragen hierover contact opnemen met:

Palliatieve Zorg Nederland (PZNL):

Voor algemene vragen over de financiering van palliatieve zorg
Praktijkteam: praktijkteam@pzn.nl



VPTZ Nederland (Vrijwilligers Palliatieve Terminale Zorg):

Voor vragen specifiek over de financiering van bijna-thuis-huizen
info@vptz.nl (vragen naar beleidsadviseur)



Een mevrouw met psychiatrische problematiek zonder betrokken naasten werd opgenomen in een hospicevoorziening na bemiddeling door haar ambulante begeleider vanuit het sociaal wijkteam. Echter, na de opname hield de begeleiding op, omdat er geen duidelijke afspraken waren gemaakt over het voortzetten van deze zorg. Er waren ook onduidelijkheden over de financieringsmogelijkheden om deze begeleiding voort te zetten in de hospicevoorziening. Het ontbreken van een vertrouwd gezicht leidde tot onrust en verminderde het gevoel van veiligheid bij mevrouw.

→ Oproep aan hospicevoorzieningen en zorgverleners

Om de zorg voor mensen uit specifieke doelgroepen te verbeteren en de continuïteit van zorg te waarborgen, roepen wij hospicevoorzieningen en zorgverleners op om actief aan de slag te gaan met de volgende acties, op twee niveaus:

1. Gericht op (individuele) cliënten

- Raadpleeg actuele informatie en informeer verwijzers
- Betrek vertrouwde zorgverleners van de cliënt

2. Gericht op transmurale samenwerking

- Werk samen via Netwerken Palliatieve Zorg
- Vergroot kennis en expertise

Een gezamenlijke verantwoordelijkheid

Vertrouwde zorgverleners en hospicevoorzieningen hebben samen de verantwoordelijkheid om ervoor te zorgen dat iedereen in zijn laatste levensfase toegang heeft tot passende zorg. Door bovenstaande acties op te pakken, zorgen we voor een toekomst waarin continuïteit en samenwerking centraal staan. Dit biedt niet alleen meer vertrouwen voor cliënten en hun naasten, maar versterkt ook de kwaliteit van zorg in de laatste levensfase.



Aan dit project is gewerkt door medewerkers van Hospice Bodegraven-Reeuwijk, De Hospicegroep Alphen aan den Rijn Nieuwkoop en Steunpunt Midden-Holland.