

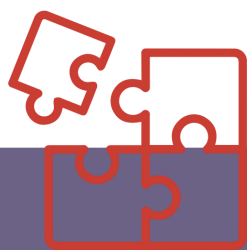
Visie op deskundigheidsbevordering

Formele en informele zorgverleners krijgen mogelijkheden tot leren en groeien door middel van diverse vormen van deskundigheidsbevordering palliatieve zorg, waar mogelijk interprofessioneel. Door dit te stimuleren en samen te werken op regionaal en bovenregionaal niveau wordt bijgedragen aan kwalitatief goede palliatieve zorg aan patiënten/cliënten in de palliatieve fase en hun naasten.

Doelen:

1. Kennis van palliatieve zorg vergroten en vormen van deskundigheidsbevordering in te zetten die passen bij de zorgpraktijk, zodat de palliatieve zorg aan patiënten en naasten verbeterd.
2. Hoger rendement voor zorgverleners en organisaties te behalen ten aanzien van deskundigheidsbevordering.

Kernwaarden



1. Integraal

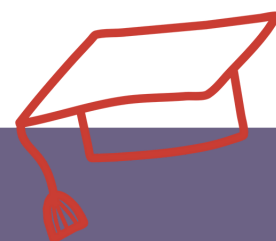
Deskundigheidsbevordering staat niet los, maar is integraal onderdeel van het verbeteren en optimaliseren van de palliatieve zorg.

- Voor mensen in de palliatieve fase en hun naasten.
- Binnen zorg- en welzijnsorganisaties.
- Binnen bewustwordingsprocessen van de palliatieve fase.



2. Kwaliteit en toepasbaarheid in de praktijk.

Aspecten van goede palliatieve zorg, zoals beschreven in het kwaliteitskader palliatieve zorg Nederland staan voorop en zijn toepasbaar in de dagelijkse zorgpraktijk.



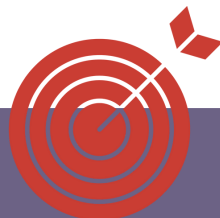
3. Kennis delen

Leren met en van elkaar om zo meerwaarde te creëren. Leren als zorgverleners maar ook als netwerken palliatieve zorg. Inzet is om niet steeds opnieuw het wiel uit te vinden en toch oog te hebben voor regionale behoeften.



4. Beschikbaarheid.

Het streven is om deskundigheidsbevordering toegankelijk te maken voor alle betrokkenen in de palliatieve fase formeel en informeel. Dat vraagt o.a. iets van organisaties en vormen van deskundigheidsbevordering



5. Impact

Deskundigheidsbevordering wordt zodanig gegeven, ondersteund en aangejaagd dat het leidt tot verankering van het geleerde op de werkvloer.



Palliatieve zorg
Noord-Holland
& Flevoland